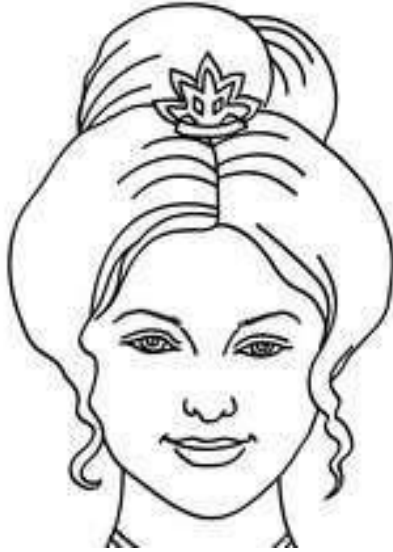


الاسم:-

تلون حرفا



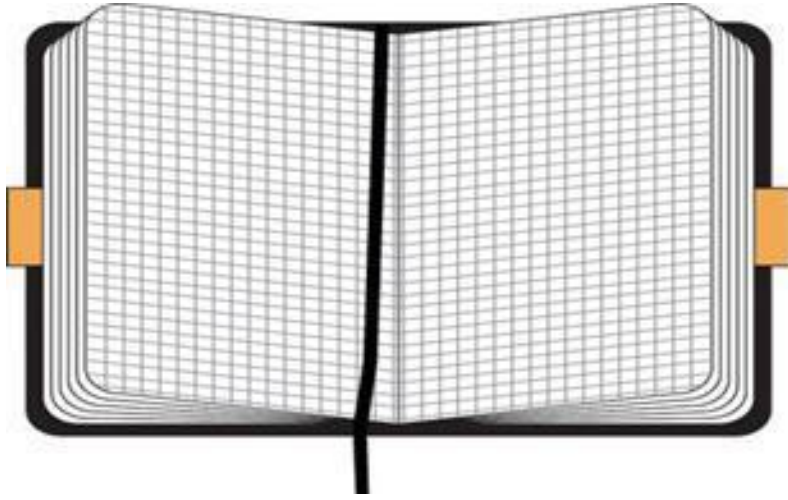
رأس

التاريخ:-

الاسم:-

نلون حرف

ر

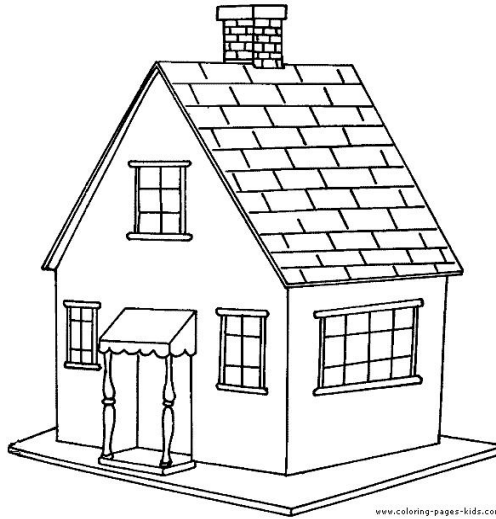


كراس

التاريخ:-

الاسم:-

نلون حرف ر

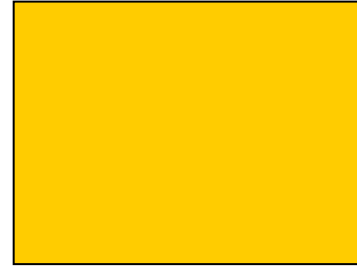


# دار

التاريخ:-

الاسم:-

لون حرف ر.



التاريخ:-

الاسم:-

لون / ضع دائرة حول حرف **ر**.

التاريخ:-

الاسم:-

لون/ ضع دائرة حول حرف **ر** في الكلمة.

كراس

دراجة

دار

راس

نکتب / نقصی ونلصق حرف ر

ر	ر	ر






ر ر ر

التاريخ :-

الاسم :-

نون حرف ر.

رد

زر

ذ

ر

التاريخ :-

الاسم :-

لون حرف ر.

ر س

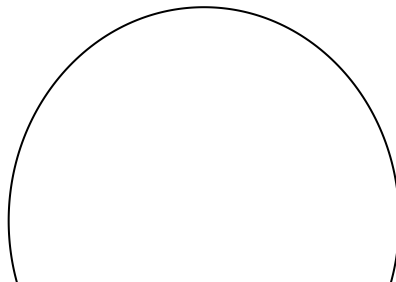
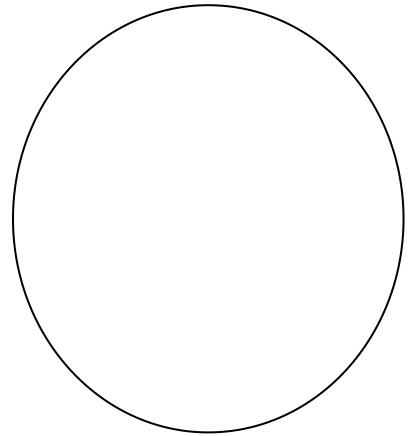
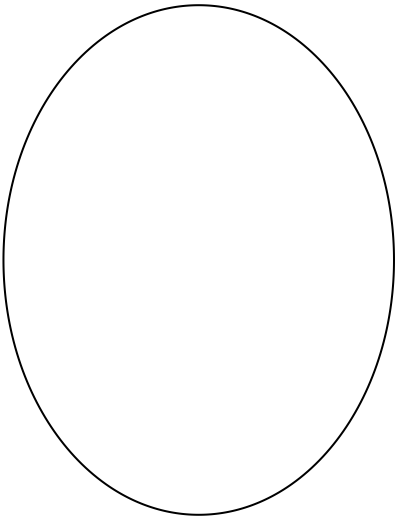
ز ر

ش ن

التاريخ:-

الاسم:-

مد خطأ بين حرفي الكلمة التي تحوي حرف



التاريخ:-

الاسم:-

مد خطأ بين الكلمات المتشابهة.

رمان

راس

ريشة

رمان

راس

ريشة